

# pixi\* POS Applikation

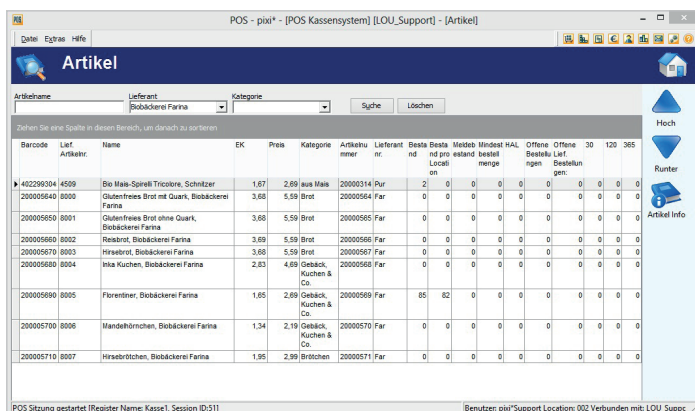
## Die ideale Ergänzung für Ihren Onlineshop

Das pixi\* POS Kassensystem eignet sich für Ihren stationären Einzelhandel, für den Lager- und Filialverkauf oder für Messen und Märkte. Mit dem POS System verkaufen Sie Artikel aus dem pixi\* Lagerbestand direkt über die Ladentheke an Ihre Kunden. Das pixi\* POS ist eng mit den weiteren pixi\* Applikationen verbunden und ermöglicht durch den Abgleich der gesamten Warenbestände in Echtzeit, Out-of-Stock Situationen zu vermeiden.

Die intuitive Benutzerführung erlaubt schnelles und effizientes Arbeiten am Point of Sale. Da die POS Applikation auf die pixi\*-Datenbank zugreift, können Sie für individuelle Rechnungen bereits angelegte Kunden direkt hinzufügen oder neue Kunden anlegen. Möchten Sie Artikelrabatte vergeben, können Sie dies direkt in der jeweiligen Rechnungszeile tun oder einen Gesamtrabatt für die ganze Rechnung vergeben.

Zudem können Sie Rechnungen mit und ohne Mehrwertsteuer ausweisen. Rechnungen können einfach nachgedruckt oder - wenn die Rechnung bereits abgeschlossen ist - storniert werden. Möchten Sie einen Artikel einer neuen Rechnung hinzufügen, informiert Sie das pixi\* POS von welchem Lagerplatz dieser entnommen werden soll. Im Fall einer Rückgabe werden Sie darüber informiert, auf welchen Platz der Artikel wieder eingelagert werden muss.

Am Ende des Tages können Sie einen Tagesabschlussbericht erstellen, welcher Ihnen die Summe aller getätigten Einnahmen anzeigt. Das pixi\* POS unterstützt auch die Bedienung über Touchscreens und ist natürlich über einen Barcodescanner bedienbar.



The screenshot shows the 'Artikel' (Articles) overview screen in the pixi\* POS system. It features a search bar at the top and a table with the following columns: Barcode, List, Name, EK, Preis, Kategorie, Artikelnummer, Lieferant, Besta, Besta, Mindest, Mindest, Offene, Offene, 30, 120, 365. The table lists various bakery items like 'Bio-Mais-Spinnli Tricolore, Schmitzer', 'Glutenfreies Brot mit Quark, BioBäckerei Farina', and 'Hirsebrötchen, BioBäckerei Farina'.

| Barcode   | List | Name   | EK   | Preis | Kategorie            | Artikelnummer | Lieferant | Besta | Besta | Mindest | Mindest | Offene | Offene | 30 | 120 | 365 |
|-----------|------|--|------|-------|----------------------|---------------|-----------|-------|-------|---------|---------|--------|--------|----|-----|-----|
| 40229034  | 4509 | Bio-Mais-Spinnli Tricolore, Schmitzer            | 1,67 | 2,89  | aus Mais             | 20000314      | Pur       | 2     | 0     | 0       | 0       | 0      | 0      | 0  | 0   | 0   |
| 200005640 | 0000 | Glutenfreies Brot mit Quark, BioBäckerei Farina  | 3,68 | 5,59  | Brot                 | 20000564      | Far       | 0     | 0     | 0       | 0       | 0      | 0      | 0  | 0   | 0   |
| 200005650 | 0001 | Glutenfreies Brot ohne Quark, BioBäckerei Farina | 3,68 | 5,59  | Brot                 | 20000565      | Far       | 0     | 0     | 0       | 0       | 0      | 0      | 0  | 0   | 0   |
| 200005660 | 0002 | Hirsebrötchen, BioBäckerei Farina                | 3,68 | 5,59  | Brot                 | 20000566      | Far       | 0     | 0     | 0       | 0       | 0      | 0      | 0  | 0   | 0   |
| 200005670 | 0003 | Hirsebrötchen, BioBäckerei Farina                | 3,68 | 5,59  | Brot                 | 20000567      | Far       | 0     | 0     | 0       | 0       | 0      | 0      | 0  | 0   | 0   |
| 200005680 | 0004 | Italia Kuchen, BioBäckerei Farina                | 2,83 | 4,69  | Gebäck, Kuchen & Co. | 20000568      | Far       | 0     | 0     | 0       | 0       | 0      | 0      | 0  | 0   | 0   |
| 200005690 | 0005 | Florentiner, BioBäckerei Farina                  | 1,65 | 2,89  | Gebäck, Kuchen & Co. | 20000569      | Far       | 85    | 82    | 0       | 0       | 0      | 0      | 0  | 0   | 0   |
| 200005700 | 0006 | Mandehörnchen, BioBäckerei Farina                | 1,34 | 2,19  | Gebäck, Kuchen & Co. | 20000570      | Far       | 0     | 0     | 0       | 0       | 0      | 0      | 0  | 0   | 0   |
| 200005710 | 0007 | Hirsebrötchen, BioBäckerei Farina                | 1,95 | 2,99  | Brötchen             | 20000571      | Far       | 0     | 0     | 0       | 0       | 0      | 0      | 0  | 0   | 0   |

Abb.2: Artikel-Übersicht im pixi\* POS Kassensystems

### Ihr Ansprechpartner

pixi\* Sales Team

Tel: +49 (0)89 961 60 61 - 71

E-Mail: info@pixi.eu | Web: www.pixi.eu

pixi\* Software GmbH | Walter-Gropius Str. 15 | 80807 München

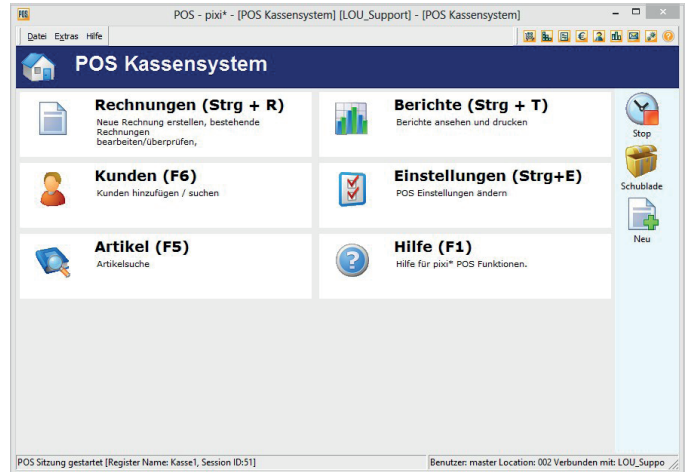


Abb.1: Startbildschirm des pixi\* POS Kassensystems

## Die POS Keyfacts

- \* Abgleich der gesamten Warenbestände in Lagern und Filialen in Echtzeit
- \* Alle POS-Vorgänge können Sie separat auswerten
- \* Einsatz über Touchscreen-Displays
- \* Die intuitive Benutzerführung sorgt für einfaches Handling am Point of Sale
- \* Bereitstellung wichtiger Informationen für Kunden auf einem zweiten Bildschirm
- \* Nachverfolgung von MHD- und Chargenartikeln am POS

## Das Kundendisplay

Zur Bereitstellung wichtiger Informationen für Ihre Kunden können Sie einen zweiten Bildschirm als Kundendisplay aktivieren. Das Kundendisplay zeigt je nach Vorgang verschiedene Informationen: Wenn Sie einen Artikel zur Rechnung hinzufügen, so wird separat das Bild, der Artikelname, die Menge, ein möglicher Rabatt, der Betrag für diesen Artikel sowie der Gesamtrechnungsbetrag angezeigt.

## MHD- und Chargen am POS

Auch die MHD- und Chargenverwaltung steht im POS zur Verfügung. Wenn das Mindesthaltbarkeitsdatum (MHD) eines Artikels in Ihrem Ladengeschäft abgelaufen ist oder demnächst abläuft, dann wissen Sie immer, wo sich dieser Artikel befindet. Dies erlaubt Ihnen, Produkte mit der kürzesten verbleibenden Haltbarkeit innerhalb von Rabattaktionen schnell abzuverkaufen.