

1-Scan-Shipping™

Kommissionieren und versenden Sie Bestellungen mit je einem Artikel noch schneller und einfacher!

Immer mehr Kunden berichten uns über die hohe Anzahl der eingehenden Bestellungen mit nur einem Artikel.

Mit der 1-Scan-Shipping™-Funktion haben wir einen neuartigen Kommissionierungsprozess entwickelt, mit dem Bestellungen mit nur je einem Artikel mit nur einem einzigen Scan-Vorgang vollständig verarbeitet werden. Alle für die Bestellabwicklung notwendigen Hintergrundprozesse - wie etwa das Erstellen und Drucken der Rechnung oder der Versand der Status-E-Mails - werden vom Zeitpunkt des Scannens an vollständig automatisch angestoßen.

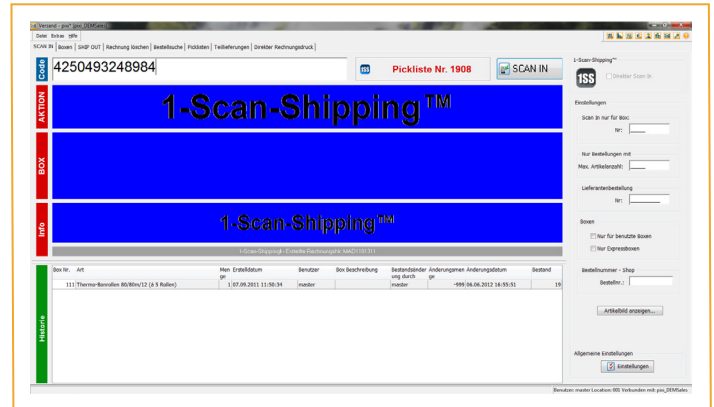
CALIDA

WWW.CALIDA-SHOP.DE

Theresia Schöberl
Leitung Kundenservice & Logistik
calida-shop.de

„Ein beträchtlicher Anteil der bei uns eingehenden Bestellungen beinhaltet nur einen Artikel.“

Mit dem 1-Scan-Shipping™ Prozess können wir mit gleichem Personaleinsatz 30% mehr versenden und gleichzeitig unsere Versandfläche im Lager reduzieren!“



Scan-In: Screen der pixi* Applikation leuchtet „blau“

Vorteile:

- * **Bis zu 30% Zeitersparnis:** Mit 1-Scan-Shipping™ wird der pixi* Kommissionierungs- und Versandprozess weiter optimiert.
- * Mit nur einem einzigen Scan-Vorgang werden alle Prozesse vollständig und automatisch angestoßen: Druck der Rechnungen und Lieferscheine und Versandetiketten, Versand der Informations-E-Mails, Artikelbestands-Management, die DATEV-Debitoren-Buchhaltung bis hin zum Einkaufswesen.
- * Der Zwischenschritt in der Kommissionierung – die Aufteilung der Artikel auf einzelne Boxen entfällt somit!

Eine Gegenüberstellung: Bisherige Sammelkommissionierung mit pixi* im Vergleich zur neuen 1-Scan-Shipping™-Funktion

1. 1-Scan-Shipping™ Pickliste wird erstellt
2. Lagerist holt damit die Waren aus dem Lager
3. Lagerist geht direkt zum Versand-Rechner
4. Barcode-Scan
5. Artikel werden verpackt
6. Parallel Rechnungsdruck und Druck der Versandetiketten

↑ 30% Zeitersparnis durch
1SCAN  SHIPPING™ ↓

1. Pickliste wird erstellt
2. Lagerist holt damit die Waren aus dem Lager
3. Lagerist geht zu den Kommissionierungs-Boxen
4. Barcode-Scan
5. Verteilung der Artikel auf Bestellungen in Boxen
6. Rechnungsdruck
7. Artikel werden aus der Box genommen
8. Artikel werden verpackt
9. Ship-Out Scan: Versandetikette wird gedruckt
10. Fertig!